

# **4. Termin Tutorium**

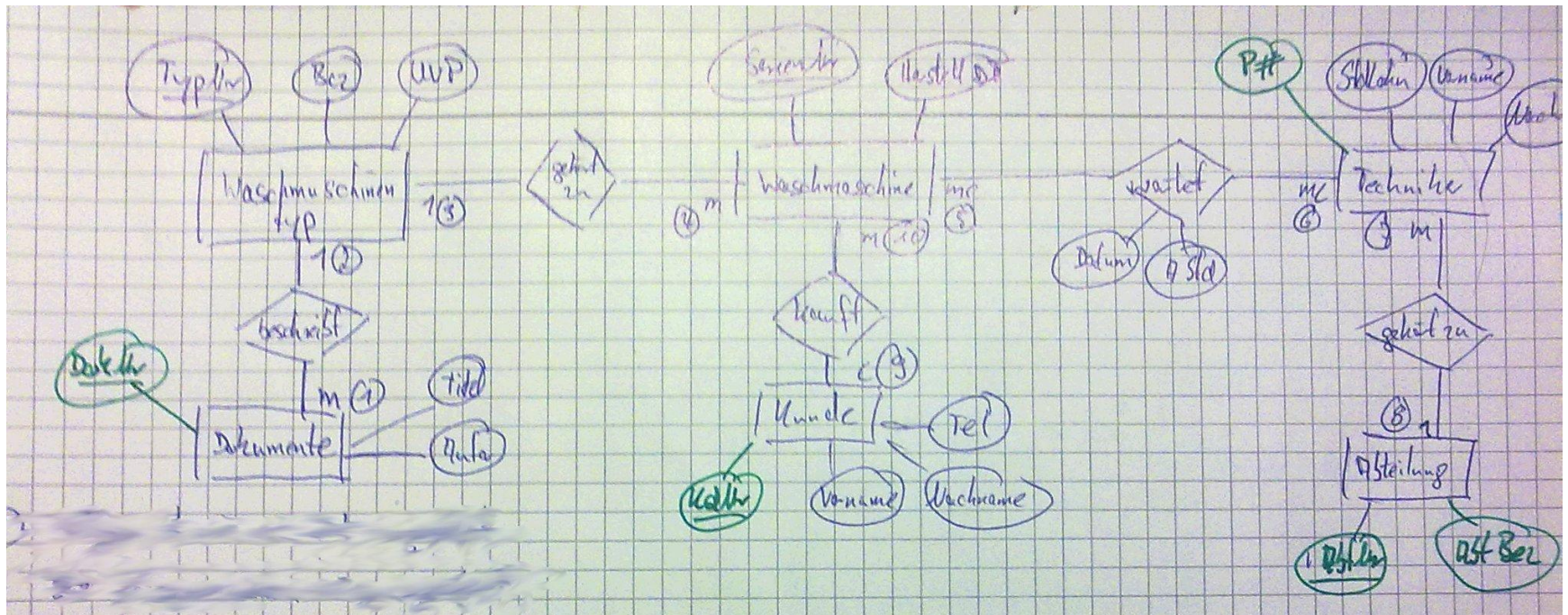
## **mögliche Lösung ER-Modell**

# Allgemeine Hinweise

---

- Die Unterlagen werden nicht durch den Lehrstuhl geprüft und können daher Fehler enthalten
- Verbindliche Antworten erteilt ausschließlich der Lehrstuhl
- Es werden lediglich zentrale Inhalte vertieft und wiederholt

# Mögliche Lösung



# Fragen?? Nein? Danke!

---

Vielen Dank für die Aufmerksamkeit!

Anregungen, Kritik und Fragen gerne an

[tutorium@pschwan.de](mailto:tutorium@pschwan.de)

[@p\\_schwan](#)